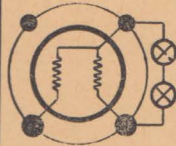


Amerikanische Stromregel- Röhren

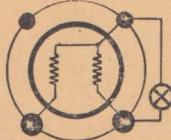
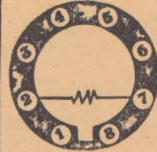
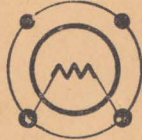
Beide Buchsen
miteinander
verbinden!

Die mit 1 beginnenden Typen sind für Röhren mit 2 V Heizspannung bestimmt, um diese Röhren aus einer 3 V-Batterie heizen zu können, wobei die Batteriespannung innerhalb 3,4–2,0 V auf 2,2–1,8 V Heizspannung reguliert wird.



140 R 8
165 R 8
185 R 8

1-1	2	7 H-1
1 A 1	2 H-1	8
1 B 1	3-1	9
1 C 1	3-40	10 AB
1 D 1	3 H-1	140 R
1 E 1	4	165 R
1 F 1	4-1	185 R
1 G 1	4 A 1	D 6-1
1 J 1	5	
1 K 1	5-1	
1 V 1	5 E 1	
1 X 1	6	
1 Y 1	6-1	
1 Z 1	6 AA	
	6 H-1	
	7	
	7-1	



1 L 1
1 N 1
1 P 1
1 Q 1
1 R 1
1 R 1 G
1 S 1
1 T 1
1 T 1 G

2-A-5	165-R-4	10-10	118
2-H-5	185-R-4	10V 10	125
3-A-5	3-150	11-20	126
4-A-5	3-220	11-150	130
5-A-5	3H-220	12-20	150
6-A-5	4-220	13-10	155
7-A-5	44-5	13-20	218
8-A-5	44-220	14-20	313
9-A-5	5-16	15-10	314
10-A-5	5-150	15-20	315
11-A-5	5-220	22-10	415
13-A-5	6-20	38 C	538
14-A-5	7-20	98	
20-A-5	7-150	100	
	9-20	105	
140-R-4	9-150	106	
		110	

Unbrauchbar
mauvais / Bad

?

G u t
Good / Bon

Prüfung erfolgt nur in
Stellung 12.
Ob in den anderen Stellungen das Signal „F“ angezeigt wird oder nicht ist ohne Belang f. die Prüfung.
Measurement is
only in Position 12
Mesure est seulement en
Position 12